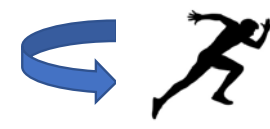


A= Anfang **B= Beziehungsumfeld** **C= Chromosomen, DNA** **D= Dankbar annehmen**

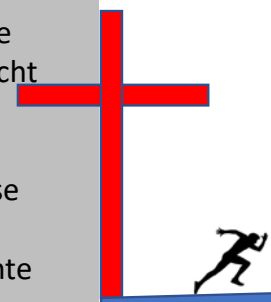
- Geschaffen, gewollt von Gott.
 - Mit schwerer Hypothek der ersten Menschen, weil sie der Stimme des Teufels Gehorsam waren.
 - Getrennt von Gott, Ps. 51,7; Jes 59, 1-2
 - Geschenk des physischen Lebens aber beschränkt auf Leib, Seele und ohne den Geist Gottes.
- Prägung, Möglichkeiten und Grenzen sind hier entscheidende Faktoren.
 - Anwesenheit von Vorbildern, Mentoren sind eine prägende und positive Erfahrung.
 - Wo kein positives Umfeld, dagegen schlechter Umgang da waren, muss ich später diese Aspekte aufarbeiten.
- Jeder Mensch ist in seiner Persönlichkeit einzigartig.
 - Gott hat jedem Menschen natürliche Begabungen gegeben.
 - Es gibt somit erkennbar verschiedene Persönlichkeits-Typen.
 - Zu erkennen, wie Gott mich gemacht hat; wie ich also funktioniere, ist schon eine grosse Hilfe für die Frage, was möchte ich mit meinem Leben machen.

- Durch Jesus Christus darf ich Gott Vater nun **NAHE kommen**.
- Durch Jesus ist ein **Leben in der Gegenwart Gottes möglich**.
- Ich muss aber das **Angebot der Rettung durch Jesus Christus annehmen** (Joh 1,12; 3,16).

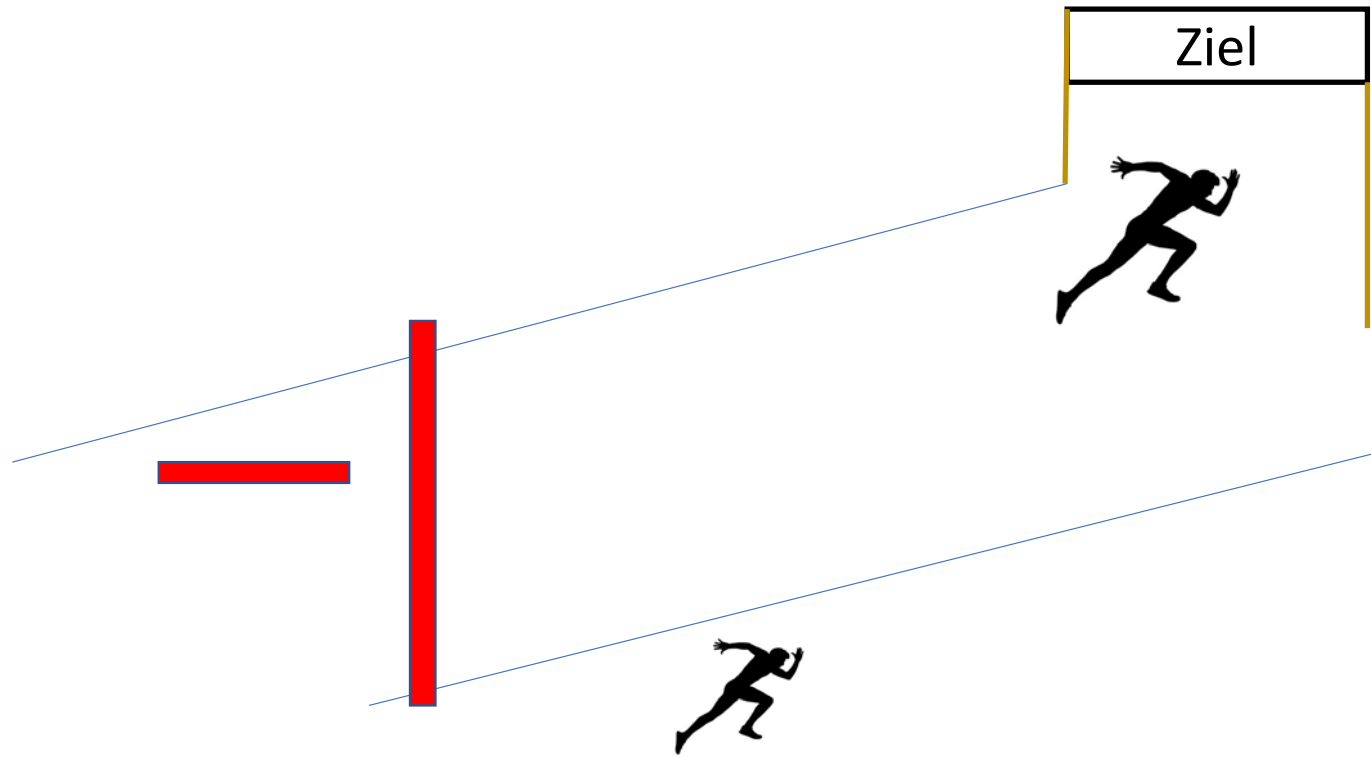


Leben im Licht ist jetzt möglich!

- Laufen auf dem Weg, den Gott für mich gedacht hat, ist jetzt möglich.
- Wie der jüngere Sohn im Gleichnis von Jesus in Lukas 15 ist auch für mich durch die **Besinnung** (15,17-19); **Schritte** auf den Vater zu (15,20); und das **Bekenntnis der Schuld** (15,21ff) und der Versöhnung der Weg zurück zu Gott möglich.



A= Anfang B= Beziehungsumfeld C= Chromosomen, DNA D= Dankbar annehmen E= Einwilligen F= Freude, Frieden...



Der Lebenspfad des Jesusnachfolgers

